

KOBAN



EG000013

EC002845



El **medidor de energía KME-PLG-01** es el equipo ideal para control de costes y ahorros energéticos en cargas domésticas puntuales. Este producto permite:

- ✓ Monitorizar el consumo de potencia del equipo conectado a su toma schuko.
- ✓ Permite introducir la tarifa energética, así como los kWh , para calcular el coste total de los kWh consumidos.
- ✓ Cuenta con función almacenamiento únicamente de los últimos valores registrados tras el apagado del medidor, permitiendo visualizar los mismos una vez conectado nuevamente el equipo.
- ✓ No permite la extracción de los datos del dispositivo.

Muestra por display hasta 9 parámetros diferentes: **W** (Potencia activa), **VA** (Potencia aparente), **kWh** (Consumo total), **V** (Tensión), **A** (Corriente), **Hz** (Frecuencia), **cosφ** (Factor de potencia), **Coste energía total** y **kWh tarifa**.

CARACTERÍSTICAS TÉCNICAS

Tensión de alimentación	230 V ; 50 Hz
Máxima potencia	5-3680W ; 16 A
Rango de medida	0,00 – 9999,99 kWh
Rango cálculo costes	0,00 – 9999,99
Lecturas en display	Potencia activa (W), Potencia aparente (VA), Tensión (V), Corriente (A), Frecuencia (Hz), Factor de potencia (fdp), Coste de energía total y kWh tarifa
Temperatura de operación	-20°C a 40°C
Función reset	✓
Función almacenamiento	✓
Información adicional	Dispone de protector para niños
Dimensiones (mm)	120x70x76 (alto x ancho x profundo) Profundidad visible: 40 mm



DIN VDE 0620-2-1:2016+ DIN VDE 0620-1:2016
IEC/EN 61010-1

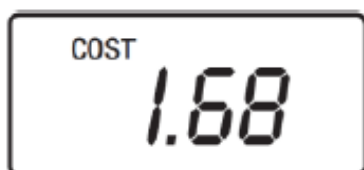
ESPECIFICACIONES TÉCNICAS

Parámetro	Precisión (*)
V – Tensión	$\leq \pm 5.0 \%$
A – Corriente	$\leq \pm 5.0 \%$
Hz – Hertz	$\leq \pm 0,2 \%$
W - Potencia activa	$\leq \pm 5.0 \%$
VA – Potencia aparente	$\leq \pm 5.0 \%$
Consumo kWh	$\leq \pm 1.0 \%$

*Basada en las siguientes condiciones de ensayo: $I_b = 4 \text{ A}$; $U_n = 230 \text{ V}$; $F_n = 50 \text{ Hz}$; $T_n = 23 \text{ }^\circ\text{C}$

GUÍA DE LAS FUNCIONES

1 COSTE



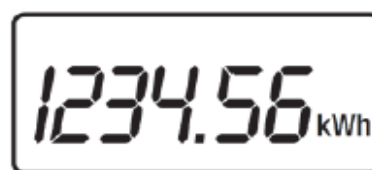
Muestra el coste total de la carga actual

2 TARIFA



Muestra la tarifa programada

3 CONSUMO



Muestra el consumo total en kWh

4 POTENCIA (W)



Muestra la potencia activa (carga mín. 5W)

5 POTENCIA (VA)



Muestra la potencia aparente (VA)

6 TENSIÓN



Muestra la tensión de la alimentación

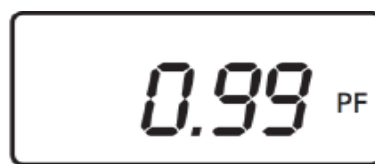
7 CORRIENTE



8 FRECUENCIA



9 COSφ



DIMENSIONES DEL EQUIPO

