

Terminales de cobre

KOBAN

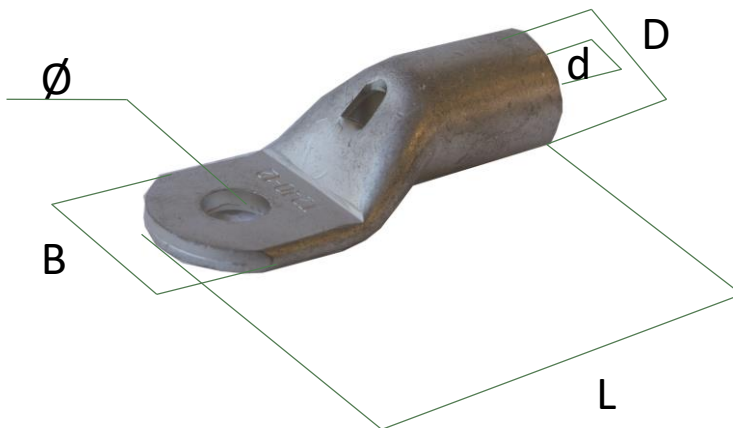
Terminales con alta resistividad y buena conductividad eléctrica, así como fácil introducción del cable.



CARACTERÍSTICAS

- ✓ Fabricados en cobre electrolítico al 99%, con recubrimiento de estaño y mediante método de soldadura a fricción.
- ✓ Diseñados para ofrecer alta resistividad mecánica a la tracción y vibraciones y conductividad eléctrica.
- ✓ Adecuado para cables de Cu (secciones de 6mm² a 400mm²).
- ✓ Con orificio de inspección.
- ✓ Con entrada avellanada para facilitar la entrada del cable.

ESPECIFICACIONES TÉCNICAS / DIMENSIONES



EN 60998-1:2004
EN 60998-2-2:2004



Terminales de cobre

ESPECIFICACIONES TÉCNICAS / DIMENSIONES

Artículo	Código	Embalaje	B (mm)	Ø(mm)	D(mm)	d(mm)	L(mm)
KTC 6/6	0779931	100	12	6,2	5,5	3,9	26,5
KTC 10/6	0779933	100	12	6,2	6	4,4	29
KTC 10/8	0779934	100	12	8,2	6	4,4	29
KTC 10/10	0779935	100	12	10,2	6	4,4	29
KTC 16/6	0779938	100	12	6,2	7,5	5,9	30,5
KTC 16/8	0779939	100	12	8,2	7,5	5,9	30,5
KTC 16/10	0779940	100	12	10,5	7,5	5,9	30,5
KTC 25/8	0779943	50	18	8,2	9	7	36
KTC 25/10	0779944	50	18	10,5	9	7	36
KTC 35/8	0779947	50	15,3	8,2	10,8	8,6	40
KTC 35/10	0779948	50	18	10,5	10,8	8,6	40
KTC 35/12	0779949	50	18	12,5	10,8	8,6	40
KTC 50/6	0779950	20	17,8	6,2	12,5	10,1	48
KTC 50/8	0779951	20	17,8	8,2	12,5	10,1	48
KTC 50/10	0779952	20	17,8	10,5	12,5	10,1	48
KTC 50/12	0779953	20	17,8	12,5	12,5	10,1	48
KTC 70/8	0779954	20	21	8,2	14,5	11,9	54
KTC 70/10	0779955	20	21	10,5	14,5	11,9	54
KTC 70/12	0779956	20	21	12,5	14,5	11,9	54
KTC 95/8	0779957	20	25	8,2	16,5	13,5	60
KTC 95/10	0779958	20	25	10,5	16,5	13,5	60
KTC 95/12	0779959	20	25	12,5	16,5	13,5	60
KTC 95/16	0779960	20	25	16,5	16,5	13,5	60

Terminales de cobre

ESPECIFICACIONES TÉCNICAS / DIMENSIONES

Artículo	Código	Embalaje	B (mm)	Ø(mm)	D(mm)	d(mm)	L(mm)
KTC 120/10	0779961	10	28	10,5	19	16	66
KTC 120/12	0779962	10	28	12,5	19	16	66
KTC 120/16	0779963	10	28	16,5	19	16	66
KTC 150/12	0779964	10	30	12,5	21	17	73
KTC 150/16	0779965	10	30	16,5	21	17	73
KTC 150/20	0779966	10	30	20,5	21	17	73
KTC 185/12	0779967	10	34	12,5	23	18,6	83
KTC 185/16	0779968	10	34	16,5	23	18,6	83
KTC 185/20	0779969	10	34	20,5	23	18,6	83
KTC 240/12	0779970	5	38	12,5	26	21,4	92
KTC 240/16	0779971	5	38	16,5	26	21,4	92
KTC 240/20	0779972	5	38	20,5	26	21,4	92
KTC 300/12	0779973	5	43	12,5	30	24,4	104,4
KTC 300/16	0779974	5	43	16,5	30	24,4	104,4
KTC 300/20	0779975	5	43	20,5	30	24,4	104,4
KTC 400/12	0779976	5	50,1	12,5	34	28	115