

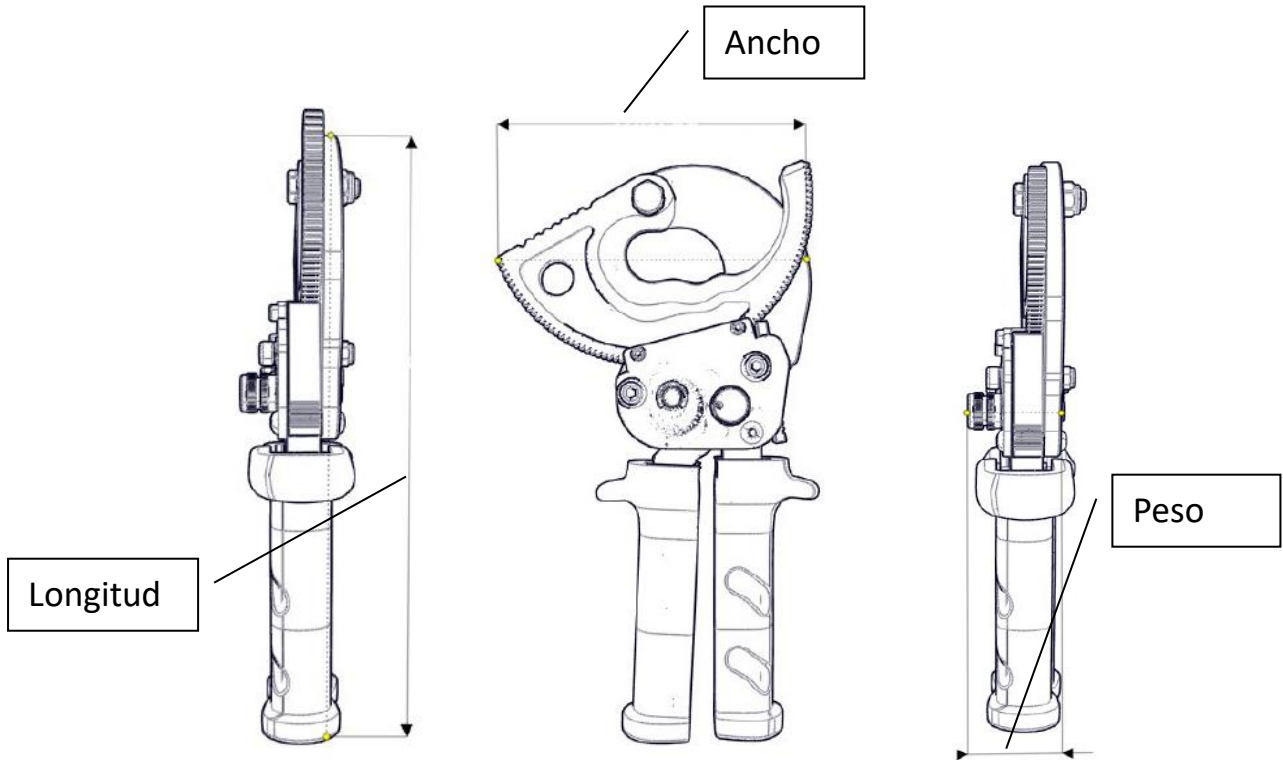
www.grupotemper.com



KCT-400

**HERRAMIENTA DE CORTE MANUAL CON
SISTEMA DE CREMALLERA**

KOBAN 



MODELO	KCT-400
Sección de crimpado	MAX. 400 MM ² (750MCM/DIA. 52MM)
Peso	0.96 KG
Dimensiones	240(L)x140(A)x45(H)mm

ADECUADO
CORTAR MATERIAL
 CU y AL cable
 CU y AL cable



PROHIBIDO CORTAR MATERIAL
 Cable eléctrico con recubrimiento de
 acero
 Cable de comunicación
 Cable subterráneo
 Cable amordazado
 Cable de acero
 ACSR

✘ Por favor estase seguro del adecuado material de corte antes del cortado, de otra manera la herramienta podría ser dañada.



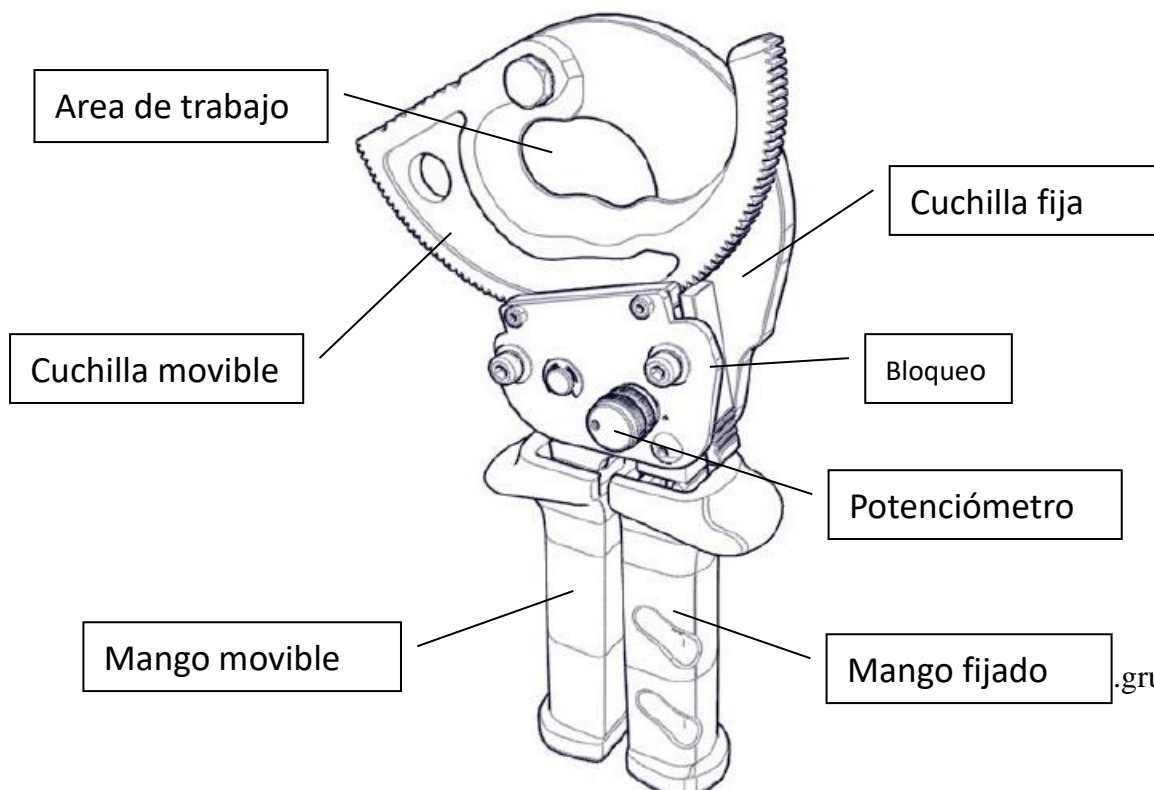
APUNTES ANTES DEL FUNCIONAMIENTO O MIENTRAS ESTÁ FUNCIONANDO



- ◆ Por favor, cuidadosamente compruebe el rango para la sección de corte y el adecuado material de corte. (Puedes encontrar el rango en este manual en la página 2)



- ◆ Por favor, no pongas tus manos/dedos en el área de trabajo mientras esté en funcionamiento, limpiando y testeando. Ésta acción es muy peligrosa.



COMO OPERAR

- ◆ Gira el potenciómetro rotatable a la posición amarilla, para abrir la manilla movable. Como la figura siguiente:

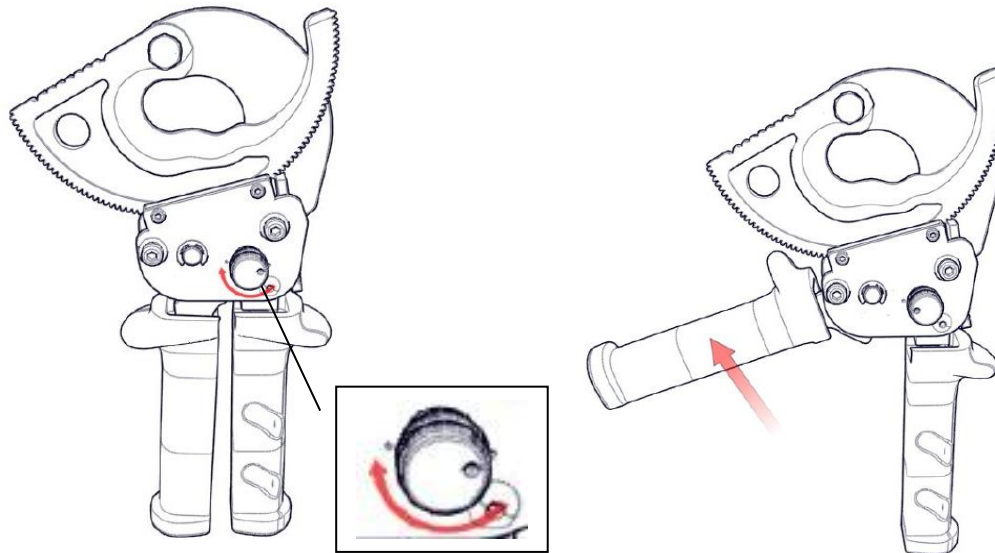


Figura 1: Potenciómetro & Manilla movable

- ◆ Pon el material a cortar en el área de trabajo, como la fotografía siguiente:

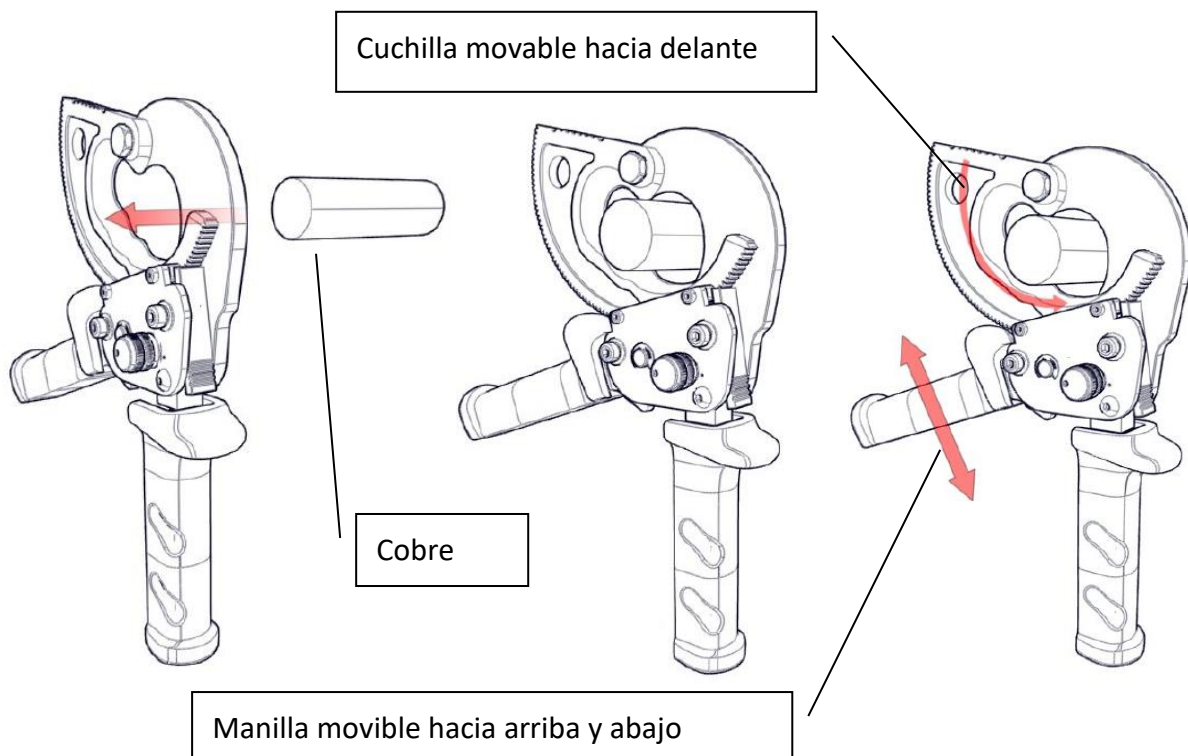


Figura 2: Pon el material a cortar dentro del area de trabajo.

- ◆ Como poner en su sitio la cuchilla, observar figura 3:

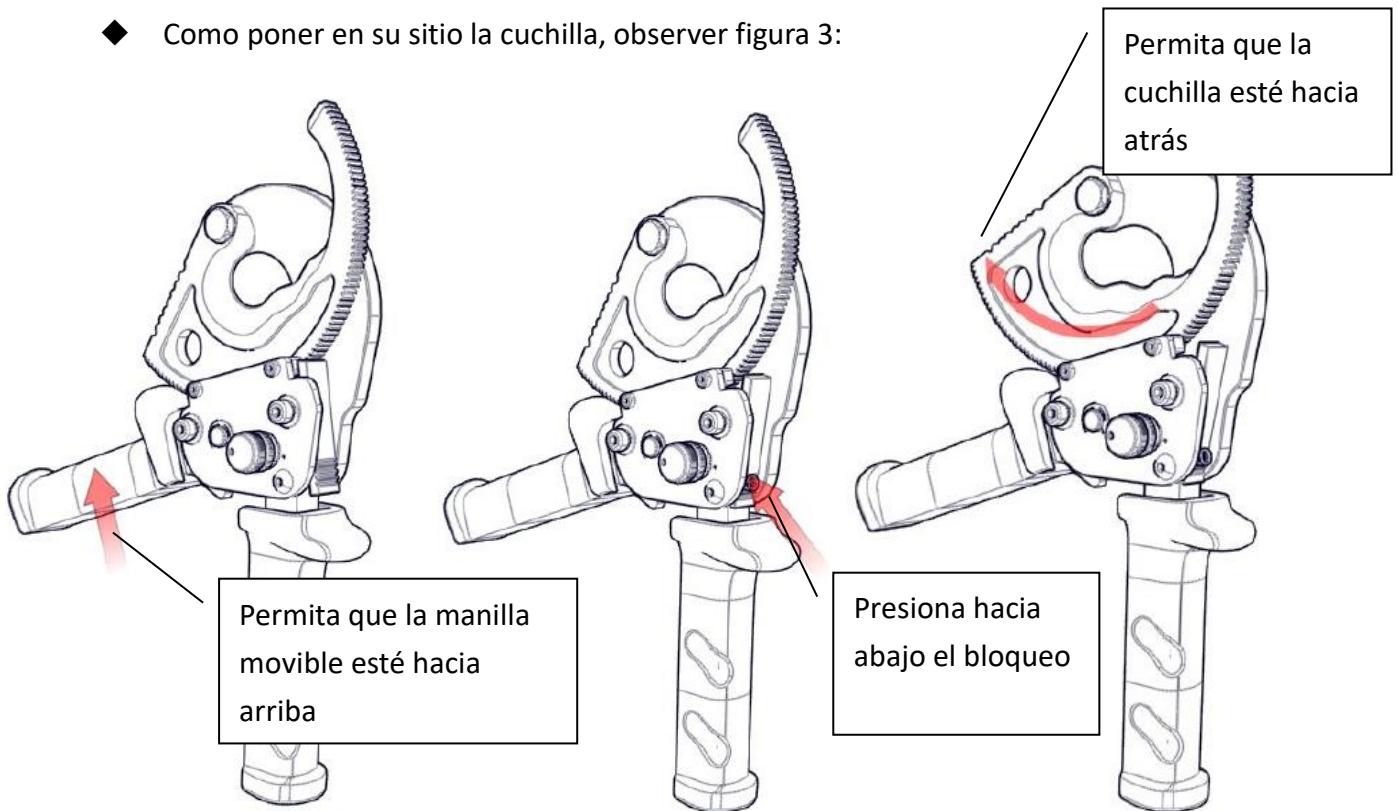


Figura 3: Como retornar la cuchilla

- ◆ Después de la operación, pon el mango movable y la cuchilla movable a la posición original, como la figura 4.:

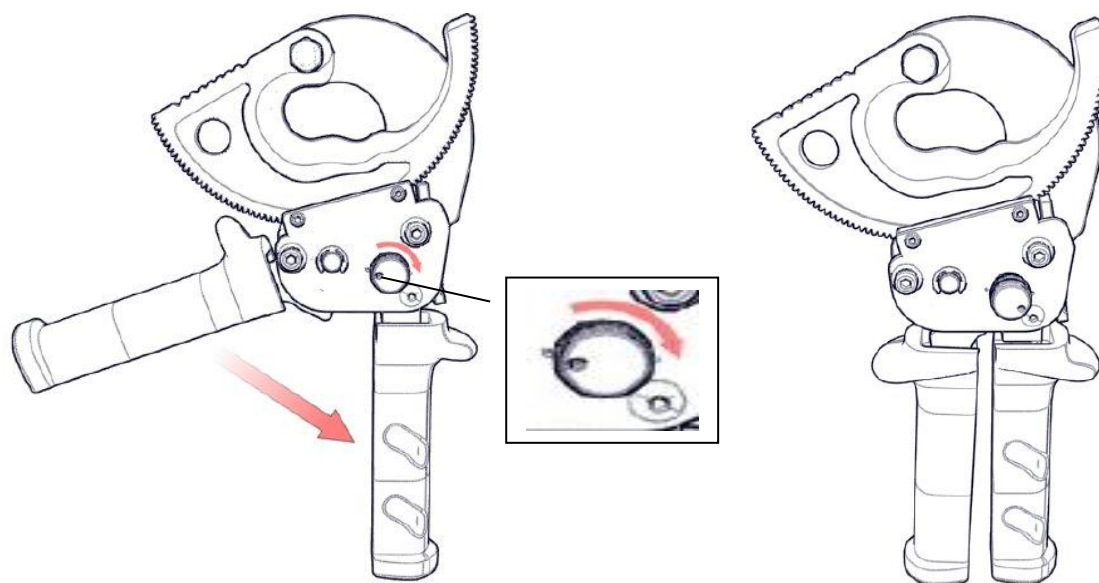


Figura 4: Volver a la posición original

COMO MANTENER EL CORTADOR DE CABLE EN BUEN ESTADO

- Unte un poco de aceite antioxidante en las cuchillas y el juego de trinquete antes del almacenamiento.
- Si la cuchila móvil no puede moverse hacia delante o hacia atrás, verifique si el engranaje está bien o si está dañado. También verifique si el resorte del mango móvil es fatiga por elasticidad.