

## Medidor de Electricidad Enchufable

Modelo KME- PLG-01

Lea todo el manual de instrucciones antes de usarlo y guárdelo para su futura referencia. Reservamos el derecho de cualquier error en el texto o en las imágenes y de realizar los cambios técnicos necesarios en este documento. Si tiene cualquier pregunta sobre problemas técnicos, comuníquese con nuestro Servicio de Atención al Cliente.

### Seguridad

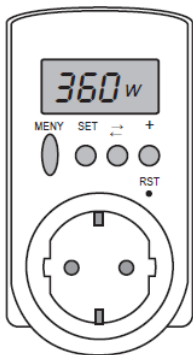
- Asegúrese de que la toma de corriente eléctrica en el que está enchufado el producto sea fácilmente accesible en caso de que éste y el producto conectado deban desconectarse rápidamente de la red eléctrica.
- No conecte productos de este tipo entre sí.
- No cubra el producto.
- El producto está destinado solo para uso en interiores.
- Los dispositivos conectados al medidor de electricidad deben ser de la misma potencia y especificaciones.

### Descripción del Producto

El medidor de electricidad mide la cantidad de energía que utiliza un dispositivo eléctrico. El medidor de electricidad puede calcular el costo total de funcionamiento de un dispositivo si se introduce el precio de cada kWh. La pantalla muestra, entre otras cosas, la tensión, la potencia, el consumo de energía, los kWh y la carga resistiva (VA) del dispositivo conectado. Este producto debe conectarse a una toma de tierra.

### Botones

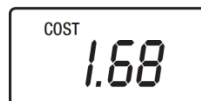
- [MENU] Presione para ver costo, tarifa, kWh, VA, voltios, amperios, Hz y factor de potencia.
- [SET] Se usa para establecer la tarifa y kWh.
- [← →] Se usa para cambiar la configuración.
- [+] Se usa para cambiar los ajustes.
- [RST] Mantenga presionado este botón para restablecer la unidad a sus ajustes de fábrica. Costo, tarifa y kWh no son restablecidos.



## Guía de las Funciones

Presione el botón [MENU] para ver las funciones en el siguiente orden:

1. COST



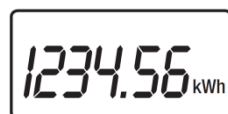
Muestra la carga actual. Muestra el costo total (hasta 9999,99).

2. TARIFF



Muestra la tarifa programada.

3. kWh



Muestra el consumo total en kWh.

4. W



Muestra el consumo actual en vatios. Nota: La unidad mínima de potencia que se puede medir es de 5 W.

5. VA



Muestra la potencia activa + reactiva.

6. V



Muestra la tensión de la fuente de alimentación.

7. A



Muestra la carga actual.

8. Hz



Muestra la frecuencia de la fuente de alimentación.

9. PF



Muestra el factor de potencia.

10. RESET



Cuando se reinicia la unidad, todos los símbolos se mostrarán en un breve momento.

### Establecimiento del Medidor de Electricidad

1. Conecte el medidor de electricidad a una toma de corriente de puesta a tierra. El medidor de electricidad se iniciará y, por un momento, todos los símbolos aparecerán en la pantalla.
2. Aproximadamente después de 3 segundos, el medidor de electricidad entrará en el modo de costo (fig.1) y la pantalla mostrará el último cálculo de costo.
3. Presione [SET] de una sola vez. "TARIFF" aparecerá en la pantalla, y parpadeará el dígito a la derecha.
4. Presione [← →] para elegir el dígito que desea establecer.
5. Presione [+] para establecer el valor del dígito que parpadea. Presione [← →] de una sola vez más para elegir el siguiente dígito que desea establecer.
6. Presione [SET] para mostrar y establecer el valor donde se comienza la medición de kWh. El establecimiento predeterminado es 0, pero se puede cambiar si desea establecer el medidor de electricidad en el mismo establecimiento que un medidor de electricidad existente.
7. Establezca el kWh como se indica arriba.
8. Cuando haya establecido el medidor de electricidad, enchufe el dispositivo que desea medir. La medición comienza inmediatamente.

### Cuidado y Mantenimiento

Siempre retire el medidor de electricidad de la toma de corriente de pared antes de limpiarlo. Limpie con un paño suave y ligeramente humedecido.

## Disposición Responsable

Este símbolo indica que este producto no debe desecharse con la basura doméstica general. Esto se aplica en toda la UE. Con el fin de evitar daños al medio ambiente o peligros para la salud causados por la disposición incorrecta de los desechos, el producto debe entregarse para su reciclaje para que el material pueda disponerse de manera responsable. Al reciclar su producto, llévelo a su centro de recolección local o comuníquese con el lugar de compra. Se asegurarán de que el producto se disponga de manera ambientalmente racional.



### Especificaciones

|                               |   |
|-------------------------------|---|
| Tensión nominal               | 220-240 VAC, 50/60 Hz                             |
| Potencia                      | 3680 W  |
| Unidad de potencia mínima     | 5 W   |
| Rangos de medición            | 230 V ± 10%<br>5-3680 W<br>5-3680 VA<br>0,02-16 A |
| Temperatura de funcionamiento | -20 a 40 °C                                       |

### Exactitud

|     |           |
|-----|-----------|
| V   | < ± 5.0 % |
| A   | < ± 5.0 % |
| Hz  | < ± 0.2 % |
| W   | < ± 5.0 % |
| VA  | < ± 5.0 % |
| kWh | < ± 1.0 % |

## Compteur d'électricité enfichable

Modèle : KME-PLG-01

Veillez lire l'intégralité du manuel d'instructions avant utilisation et conservez-le pour référence ultérieure. Nous nous réservons le droit de corriger toute erreur de texte ou d'image et d'apporter les modifications techniques nécessaires à ce document. Si vous avez des questions concernant des problèmes techniques, veuillez contacter notre Service Clientèle.

### Sécurité

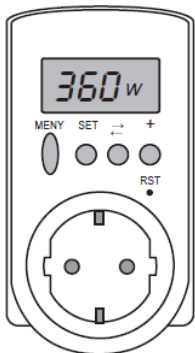
- S'assurer que la prise électrique à laquelle le produit est branché est facilement accessible dans le cas où le produit connecté doit être rapidement déconnecté du secteur.
- Ne connectez pas les produits de ce type les uns aux autres.
- Ne couvrez pas le produit.
- Le produit est uniquement destiné à être utilisé à l'intérieur.
- Les appareils connectés au compteur d'électricité doivent avoir la même puissance et les mêmes spécifications.

### Description du produit

Le compteur d'électricité mesure la quantité d'énergie utilisée par un appareil électrique. Le compteur d'électricité peut calculer le coût total de fonctionnement d'un appareil si le prix de chaque kWh est saisi. L'affichage indique, entre autres, la tension, la puissance, la consommation d'énergie, les kWh et la charge résistive (VA) de l'appareil connecté. Ce produit doit être connecté à une prise mise à la terre,

### Boutons

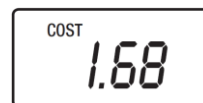
- [MENU] Appuyez sur pour afficher les coûts, tarif, kWh, VA, volts, ampères, Hz et facteur de puissance.
- [DÉFINIR] Utilisez pour définir le tarif et le kWh.
- [↔] Utilisez pour modifier les paramètres.
- [+] Utilisez pour modifier les paramètres.
- [RST] Maintenez ce bouton enfoncé pour réinitialiser l'appareil aux réglages d'usine. Le coût, le tarif et les kWh ne sont pas réinitialisés.



### Guide des fonctions

Appuyez sur le bouton [MENU] pour afficher les fonctions dans l'ordre suivant:

#### 1. COÛT



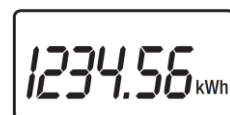
Affiche le coût total (jusqu'à 9999.99)

#### 2. TARIF



Affiche le tarif programmé.

#### 3. kWh



Affiche la consommation totale en kWh.

#### 4. W



Affiche la consommation actuelle en watts.

Note: L'unité minimale de puissance pouvant être mesurée est de 5 W.

#### 5. VA



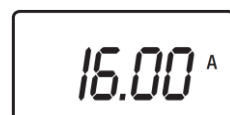
Affiche la puissance active + réactive.

#### 6. V



Affiche la tension de l'alimentation.

#### 7. A



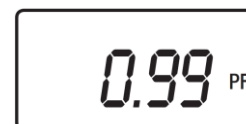
Affiche la charge actuelle.

#### 8. Hz



Affiche la fréquence de l'alimentation.

#### 9. PF



Affiche le facteur de puissance.

#### 10. RÉINITIALISER



Lorsque l'unité est réinitialisée, tous les symboles seront affichés pendant un bref instant.

### Réglage du compteur d'électricité

1. Branchez le compteur d'électricité sur une prise murale mise à la terre. Le compteur d'électricité démarrera et pendant un instant tous les symboles apparaîtront à l'écran.
2. Après environ 3 secondes, le compteur d'électricité passe en mode coût (fig. 1) et l'affichage indiquera le dernier calcul de coût.
3. Appuyez une fois sur [DÉFINIR]. "TARIF" apparaîtra à l'écran et le chiffre de droite clignotera.
4. Appuyez sur [↔] pour choisir le chiffre que vous souhaitez définir.
5. Appuyez sur [+] pour définir la valeur du chiffre qui clignote. Appuyez à nouveau sur [↔] pour choisir le prochain chiffre que vous souhaitez définir.
6. Appuyez sur [DÉFINIR] pour afficher et définir la valeur à laquelle la mesure du kWh doit commencer. Le réglage par défaut est 0, mais vous pouvez le modifier si vous souhaitez régler le compteur d'électricité sur le même réglage qu'un compteur électrique existant.
7. Réglez le kWh comme indiqué ci-dessus.
8. Lorsque vous avez réglé le compteur d'électricité, branchez l'appareil que vous souhaitez mesurer. La mesure commence immédiatement.

### Entretien et Maintenance

Retirez toujours le compteur d'électricité de la prise murale avant de le nettoyer. Essayez avec un chiffon doux légèrement humidifié.

### Élimination responsable

Ce symbole indique que ce produit ne doit pas être jeté avec les ordures ménagères.. Ceci s'applique dans l'ensemble de l'UE. Afin d'éviter tout risque pour l'environnement ou les risques pour la santé résultant d'une élimination incorrecte des déchets, le produit doit être remis au recyclage afin que le matériau puisse être éliminé de manière responsable.



Lors du recyclage de votre produit, apportez-le à votre centre de collecte local ou contactez le lieu d'achat et il leur incombe de veiller à ce que le produit soit éliminé de manière écologiquement rationnelle.

### Caractéristiques

|                              |   |
|------------------------------|---|
| Tension nominale:            | 220-240 VAC, 50/60 Hz                             |
| Puissance:                   | 3680 W  |
| Unité de puissance minimale: | 5 W   |
| Gammes de mesure:            | 230 V ± 10%<br>5-3680 W<br>5-3680 VA<br>0,02-16 A |

Température de fonctionnement: -20 à 40 ° C

### Précision:

|     |           |
|-----|-----------|
| V   | < ± 5.0 % |
| A   | < ± 5.0 % |
| Hz  | < ± 0.2 % |
| W   | < ± 5.0 % |
| VA  | < ± 5.0 % |
| kWh | < ± 1.0 % |

## Medidor de eletricidade Embutido

### Modelo KME-PLG-01

Leia o inteiro manual de instruções antes de usá-lo e guarde-o para referência futura. Reservamo-nos o direito de quaisquer erros no texto ou imagens e para fazer quaisquer alterações técnicas necessárias a este documento. Se você tiver alguma dúvida sobre assuntos técnicos, entre em contato com nosso Atendimento ao Cliente.

### Segurança

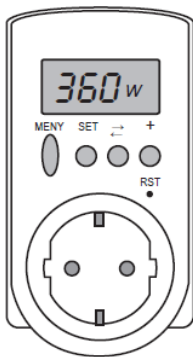
- Certifique-se de que a tomada de energia à qual o produto está conectado esteja facilmente acessível para evitar que o produto conectado precise ser desconectado rapidamente.
- Não conecte esses produtos uns aos outros.
- Não cubra o produto.
- O produto destina-se apenas para uso em ambientes fechados.
- Dispositivos conectados ao medidor de eletricidade devem ter a mesma potência e especificações.

### Descrição do Produto

O medidor de eletricidade mede a quantidade de energia que um dispositivo elétrico consome. O medidor de eletricidade pode calcular o custo total de funcionamento de um dispositivo se o preço de cada kWh for digitado. O visor exibe voltagem, potência, consumo de energia, kWh e a carga resistiva (VA) do dispositivo conectado entre outras coisas. Este produto deve ser conectado a uma tomada aterrada.

### Botões

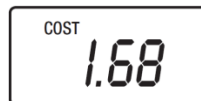
- [ MENU ] Pressione para ver custo, tarifa, kWh, VA, Volts, Amps, Hz e fator de potência.
- [ SET ] Usado para definir a tarifa e kWh.
- [ → ] Usado para alterar as configurações.
- [ + ] Usado para alterar as configurações.
- [ RST ] Segure este botão para redefinir a unidade para as configurações de fábrica. Custo, tarifa e kWh não são redefinidos.



### Guia para as funções

Pressione o botão [MENU] para ver as funções na seguinte ordem:

#### 1. CUSTO



Exibe o custo total (até 9999.99).

#### 2. TARIFA



Exibe a tarifa programada.

#### 3. kWh



Exibe o consumo total em kWh.

#### 4. W



Exibe o consumo atual em Watts.

Nota: A unidade mínima de energia que pode ser medida é de 5 W.

#### 5. VA



Exibe a potência ativa + reativa.

#### 6. V



Exibe a voltagem da fonte de alimentação.

#### 7. A



Exibe a carga atual.

#### 8. Hz



Exibe a frequência da fonte de alimentação.

#### 9. PF



Exibe o fator de potência.

#### 10. REDEFINIR



Quando a unidade é redefinida, todos os símbolos serão exibidos por um breve momento.

### Configurar o medidor de eletricidade

1. Conecte o medidor de eletricidade a uma tomada de parede aterrada. O medidor de eletricidade será iniciado e todos os símbolos aparecerão no visor por um momento.
2. Após cerca de 3 segundos, o medidor de eletricidade entrará no modo de custo (fig.1) e o visor exibirá o cálculo de custo mais recente.
3. Pressione [SET] por uma vez. "TARIFA" aparecerá no visor e o dígito da direita piscará.
4. Pressione [ ← → ] para escolher qual dígito deseja definir.
5. Pressione [ + ] para definir o valor do dígito que pisca. Pressione [ ← → ] novamente para escolher o próximo dígito que deseja definir.
6. Pressione [SET] para exibir e definir o valor de medição de kWh a ser iniciado. A configuração padrão é de 0, mas você pode alterar a configuração se quiser definir o medidor com as mesmas configurações do medidor de eletricidade existente.
7. Defina o kWh conforme as instruções acima.
8. Depois de configurar o medidor, insira o dispositivo a ser medido. A medição começa imediatamente.

### Cuidado e Manutenção

Sempre remova o medidor de eletricidade da tomada antes de limpá-lo, limpe com um pano macio e levemente umedecido.

### Eliminação responsável

Este código indica que o produto não deve ser descartado com o lixo doméstico em geral, pois se aplica a toda a UE. Para evitar danos ao meio ambiente ou riscos à saúde causados pelo descarte inadequado de lixo, o produto deve ser entregue para reciclagem. Quando o material é descartado de maneira sustentável.



### Especificações

|                            |   |
|----------------------------|---|
| Voltagem nominal           | 220-240 VAC, 50/60 Hz                             |
| Potência                   | 3680 W  |
| Unidade de potência mínima | 5 W   |
| Faixa de medição           | 230 V ± 10%<br>5-3680 W<br>5-3680 VA<br>0,02-16 A |
| Temperatura Operacional    | -20 a 40 °C                                       |

### Precisão

|     |           |
|-----|-----------|
| V   | < ± 5.0 % |
| A   | < ± 5.0 % |
| Hz  | < ± 0.2 % |
| W   | < ± 5.0 % |
| VA  | < ± 5.0 % |
| kWh | < ± 1.0 % |

## Plug-In Electricity Meter

**Model** KME-PLG-01

Please read the entire instruction manual before use and save it for future reference. We reserve the right for any errors in text or images and for making any necessary technical changes to this document. If you should have any questions concerning technical problems please contact our Customer Services.

### Safety

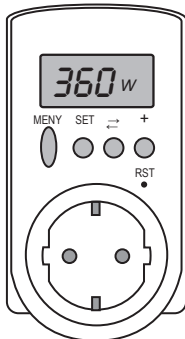
- Make sure that the electrical socket that the product is plugged into is easily accessible in case it and the connected product need to be quickly disconnected from the mains electricity.
- Do not connect products of this type to each other.
- Do not cover the product.
- The product is intended only for use indoors.
- Devices connected to the electricity meter should be of the same power rating and specifications.

### Product Description

The electricity meter measures how much energy an electric device uses. The electricity meter can calculate the total cost of running a device if the price of each kWh is entered. The display shows, amongst other things, the voltage, power, energy consumption, kWh, and the resistive load (VA) of the connected device. This product should be connected to an earthed socket.

### Buttons

- [MENU] Press to view cost, tariff, kWh, VA, Volts, Amps, Hz and power factor.
- [SET] Use to set the tariff and kWh.
- [↔] Use to change settings.
- [+] Use to change settings.
- [RST] Hold in this button to reset the unit to its factory settings. Cost, tariff and kWh are not reset.



### Guide to the functions

Press the [MENU] button to view the functions in the following order:

#### 1. COST



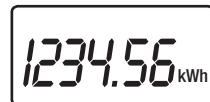
Shows the total cost (up to 9999.99).

#### 2. TARIFF



Shows the programmed tariff.

#### 3. kWh



Shows the total consumption in kWh.

#### 4. W



Shows the present consumption in Watts. **Note:** The minimum unit of power that can be measured is 5 W.

#### 5. VA



Shows the active + reactive power.

#### 6. V



Shows the voltage of the power supply.

#### 7. A



Shows the present load.

#### 8. Hz



Shows the frequency of the power supply.

#### 9. PF



Shows the power factor.

#### 10. RESET



When the unit is reset, all the symbols will be displayed for a brief moment.

### Setting the electricity meter

1. Connect the electricity meter to an earthed wall socket. The electricity meter will start and for a moment all the symbols will appear on the display.
2. After about 3 seconds the electricity meter will enter the cost mode (fig.1) and the display will show the latest cost calculation.
3. Press [SET] once. "TARIFF" will appear on the display and the right-hand digit will flash.
4. Press [↔] to choose which digit you wish to set.
5. Press [+] to set the value of the digit that flashes. Press [↔] once again to choose the next digit you wish to set.
6. Press [SET] to show and set the value the measurement of kWh is to start at. The default setting is 0, but this can be changed if you wish to set the electricity meter to the same setting as an existing electricity meter.
7. Set the kWh as instructed above.
8. When you have set the electricity meter, plug in the device you wish to measure. Metering begins at once.

### Care and Maintenance

Always remove the electricity meter from the wall socket before cleaning it. Wipe with a soft, lightly moistened cloth.

### Responsible disposal

This symbol indicates that this product should not be disposed of with general household waste. This applies throughout the entire EU. In order to prevent any harm to the environment or health hazards caused by incorrect waste disposal, the product must be handed in for recycling so that the material can be disposed of in a responsible manner. When recycling your product, take it to your local collection facility or contact the place of purchase. They will ensure that the product is disposed of in an environmentally sound manner.



### Specifications

|                              |  |
|------------------------------|--|
| <b>Rated voltage</b>         | 220–240 V AC, 50/60 Hz                             |
| <b>Power</b>                 | 3680 W   |
| <b>Minimum power unit</b>    | 5 W  |
| <b>Measuring Ranges</b>      | 230 V ± 10 %<br>5–3680 W<br>5–3680 VA<br>0.02–16 A |
| <b>Operating Temperature</b> | –20 to 40 °C                                       |

### Accuracy

|            |           |
|------------|-----------|
| <b>V</b>   | ≤ ± 5.0 % |
| <b>A</b>   | ≤ ± 5.0 % |
| <b>Hz</b>  | ≤ ± 0.2 % |
| <b>W</b>   | ≤ ± 5.0 % |
| <b>VA</b>  | ≤ ± 5.0 % |
| <b>kWh</b> | ≤ ± 1.0 % |