



EG000020

EC001286

El auxiliar para la reconexión automática de nuestra gama de interruptores automáticos y limitadores combinados (COMBIS) de 2 polos, tiene una amplia gama de usos, pudiendo ser utilizado en la línea de terminales de la red eléctrica, gestión de circuitos, energía fotovoltaica, electricidad inteligente, hogar inteligente, carga de vehículos eléctricos, etc.



CARACTERÍSTICAS ELÉCTRICAS

- ✓ Compatible con automáticos serie NDT3 de 1, 2 y 3 polos, incluyendo gama estrecha (NDT3N)
- ✓ Compatible con limitadores combinados de 2 polos (serie COMBI)
- ✓ Con 3 tiempos de rearme, si el fallo persiste durante 15 minutos, se envía señal de alarma a través del señalizador
- ✓ Temperatura de trabajo: -20°C a +55°C
- ✓ Montaje en carril DIN
- ✓ 1 módulo
- ✓ Con indicador de estado LED
- ✓ Con doble bloqueo mecánico y electrónico
- ✓ Con selector manual/automático



Compatible con nuestra gama de automáticos NDT3 de 1, 2,3 polos (incluyendo serie DPN)
Compatible con nuestra gama de limitadores combinados de 2 polos



EN 60898-1
EN 60947-2

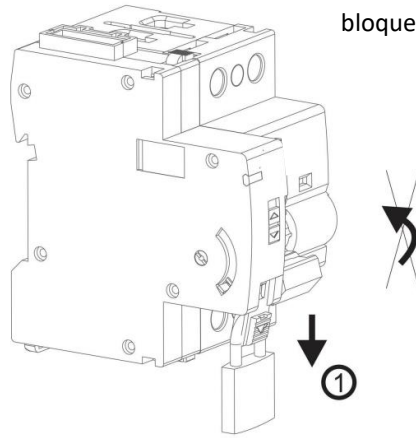
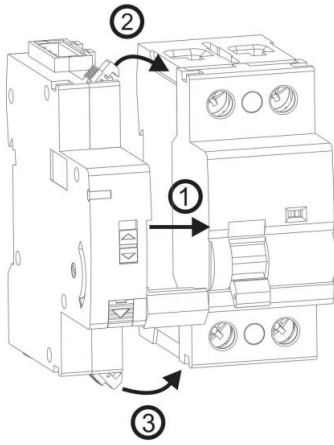


ESPECIFICACIONES TÉCNICAS

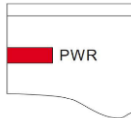
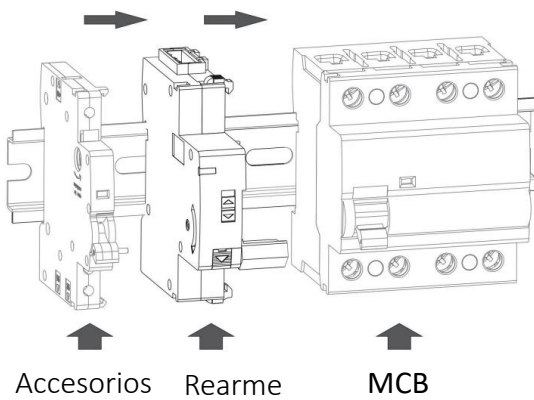
Modo de control	Rearme automático
Terminales de energización	A1-A2
Rango de tensión (DC)	12VDC-24VDC-48VDC
Potencias	DC max. 1W (reposo) max. 20W (funcionamiento)
Rango de tensión (AC)	220VAC (50-60Hz)
Tolerancia de tensión de suministro	-10% ; +10%
Indicador	LED rojo
Tiempo de accionamiento	≤ 1s
Auto rearme	3
Intervalos de auto rearme	10s-60s-300s
Restauración de los intervalos de rearme	Sin disparo o reinicio manual después de los 15 minutos posteriores al cierre
Vida útil mecánica	10000
Vida útil eléctrica (AC1)	4000
Temperatura de trabajo	-20°C a +55°C (-4°F a 131°F)
Temperatura de almacenamiento	-35°C a +75°C (-22°F a 158°F)
Montaje	Carril DIN
Grado de protección	IP20
Categoría de sobretensión	III
Grado de contaminación	2
Sección máxima de cable (mm²)	1x2,5/2x1,5 (cable rígido) – 1x2,5 (flexible-AW12)
Dimensiones	82x18x78 mm
Peso	80g
Contacto auxiliar de señalización	Si
Contacto alarma de señalización	Si

INSTALACIÓN Y USO

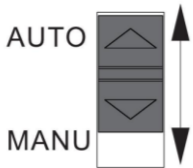
NOTA: Mientras se revise el circuito, el MCB no podrá cerrarse mientras la función bloqueo esté activa.



Instalación de accesorios



Cuando esté encendido, el indicador verde parpadeará durante 2 segundos a la espera de que la fuente de alimentación se estabilice. El indicador luminoso verde permanecerá encendido mientras que el MCB no se accione. Durante el auto rearme, el indicador se pondrá en rojo y parpadeará. Después del tiempo de espera, se encenderá automáticamente y volverá a aparecer la luz verde.



AUTO: El rearme automático está activado.

MANU: El rearme automático está desactivado, el RCCB solo se podrá abrir y cerrar manualmente.

DIAGRAMA DEL PANEL

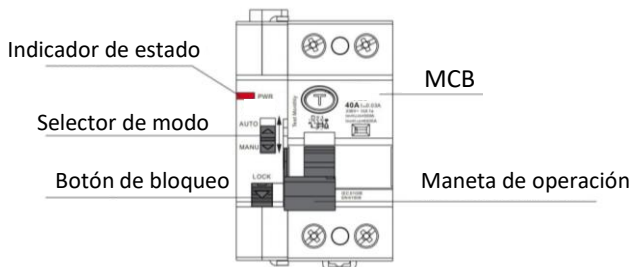


DIAGRAMA DE CABLEADO

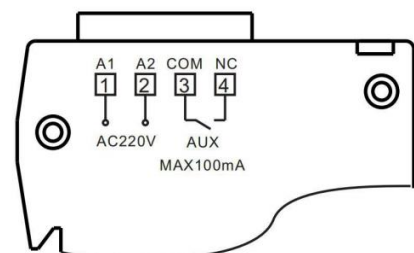
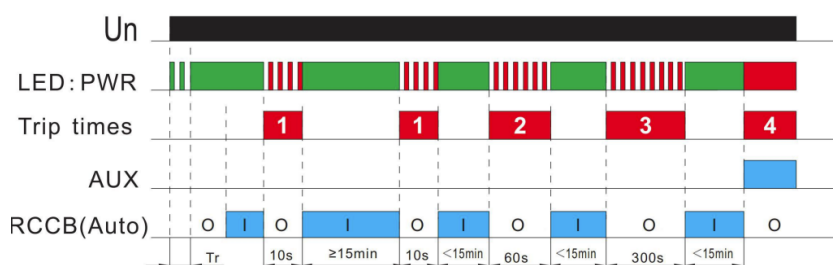
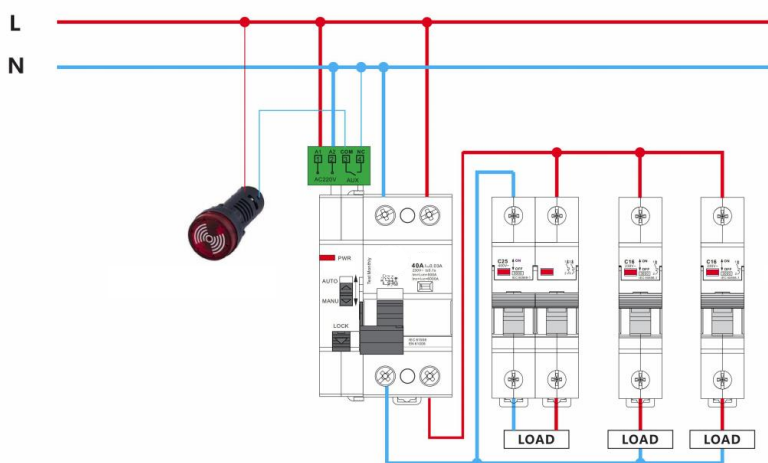


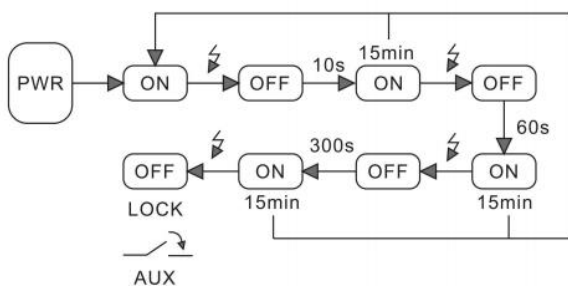
DIAGRAMA DE FUNCIONAMIENTO



EJEMPLOS DE APLICACIÓN



AUTO MODE



DIMENSIONES (mm)

