



EC000276

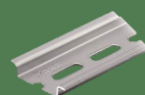
EG000017

Bloques repartidores serie KBR unipolares para una conexión fácil y segura y protección con tapa transparente.

## CARACTERÍSTICAS

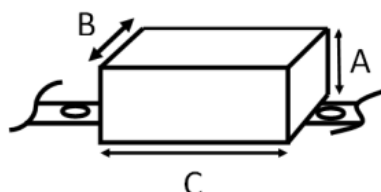


- ✓ Conexión fácil y segura
- ✓ Protección con tapa transparente
- ✓ Material aislante: nylon 66 auto extingüible UL94 V-0
- ✓ Libre de halógenos
- ✓ Conformidad RoHS
- ✓ IP 20 protegidos contra contactos
- ✓ Bloque de cobre estañado
- ✓ Abertura fácilmente visible del conductor
- ✓ Número elevado de puntos de conexión



Válido para montaje en perfil DIN.

## DIMENSIONES



EN 60947-1:2007+A1:2011

EN 60947-7-1:2009

EN 60947-7-2:2009



Artículo	B x A x C
KBR-80A	65x47x28 mm
KBR-125A	74x48x28 mm
KBR-160A	74x48x28 mm
KBR-250A	95x50x47 mm
KBR-400A	95x50x47 mm
KBR-500 A	96x50x46 mm
KBR-125A-1P	74x42,3x20,2 mm
KBR-250A-1P	99,1x49,4x31,5 mm
KBR-125A-3P+N	74x51x98,5 mm
KBR-175 A-3P	71x45x81,5 mm

### ESPECIFICACIONES TÉCNICAS

Referencia	Código	Embalaje	Vn (Vdc-Vac)	In(A)	Capacidad de conexión	Icw(kA)	Ipk(kA)
<b>KBR-80A</b>	0767700	5	690	80	Entradas: 1x16 mm <sup>2</sup> Salidas: 4x6 mm <sup>2</sup> +2x16 mm <sup>2</sup>	3	22
<b>KBR-125A</b>	0767701	5	690	125	Entradas: 1x35 mm <sup>2</sup> Salidas: 7x16 mm <sup>2</sup>	4,2	30
<b>KBR-160A</b>	0767702	5	690	160	Entradas: 1x70 mm <sup>2</sup> Salidas: 7x16 mm <sup>2</sup>	11,8	30
<b>KBR-175A</b>	0767706	2	690	175	Entradas: 1x70 mm <sup>2</sup> Salidas: 10x16 mm <sup>2</sup>	11	30
<b>KBR-250A</b>	0767703	3	690	250	Entradas: 1x120 mm <sup>2</sup> Salidas: 2x60mm <sup>2</sup> +5x16mm <sup>2</sup> +4x10mm <sup>2</sup>	24,5	51
<b>KBR-400A</b>	0767704	3	690	400	Entradas: 1x185 mm <sup>2</sup> Salidas: 2x60 mm <sup>2</sup> +5x16 mm <sup>2</sup> +4x10 mm <sup>2</sup>	24,5	51
<b>KBR-500 A(*)</b>	0767705	3	1000	500	Entradas: 1 entrada (8x24 mm) Salidas: 2x35 mm <sup>2</sup> +5x16 mm <sup>2</sup> +4x10 mm <sup>2</sup>	24,5	51
<b>KBR-125A-1P</b>	0767709	6	1000	125	Entradas: 1x35 mm <sup>2</sup> Salidas: 1x35 mm <sup>2</sup>	4,2	25
<b>KBR-250A-1P</b>	0767710	4	690	250	Entradas: 1x120 mm <sup>2</sup> Salidas: 1x120 mm <sup>2</sup>	14,4	41
<b>KBR-125A-3P+N</b>	0767708	1	690	125	Entradas: 4x35 mm <sup>2</sup> Salidas: 12x16 mm <sup>2</sup> +19x6 mm <sup>2</sup>	4,4	30
<b>KBR-175 A-3P</b>	0767707	2	690	175	Entradas: 3x70 mm <sup>2</sup> Salidas: 18x16 mm <sup>2</sup>	11	30

(\*) Conexión de barras flexibles, con entrada unipolar rectangular de 8 mm. x 24 mm.