



SOLUCIONES PARA LA CONEXIÓN EN AMBIENTES INDUSTRIALES

TEMPER ENERGY INTERNATIONAL S.L.



"De la mano de Koban, desde Temper Energy International S.L. presentamos una amplia gama de equipos destinados a su uso en ambientes industriales, cumpliendo con las máximas exigencias."

APLICACIONES

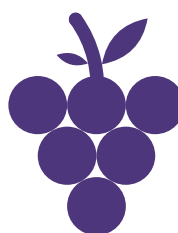
Las bases, clavijas, prolongadores CEE con tensión nominal de hasta 380-400V y corrientes nominales hasta 125A son un estándar a nivel mundial.



INDUSTRIA



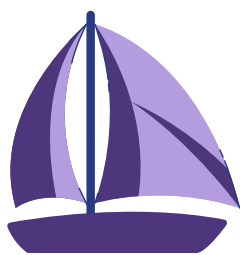
OBRA CIVIL



BODEGAS



CARAVANAS



BARCOS

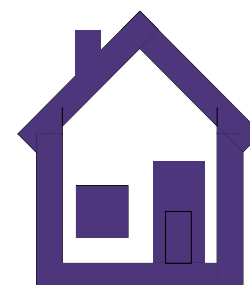
Específico [código horario 3](#)



AGRICULTURA



CAMPINGS



VIVIENDAS

CARACTERÍSTICAS PRINCIPALES

- INTENSIDAD NOMINAL**

Máxima corriente con la que el fabricante puede asegurar condiciones normales de funcionamiento. Valores comunes: 16A, 32A, 63A, 125A.

- TENSIÓN NOMINAL**

Tensión de la red con la que el aparato va a funcionar. Valores comunes: 230V y 400V.

• **GRADO DE PROTECCIÓN (SEGÚN IEC 60529)**

IP44: protegida ante entrada de cuerpos a partir de 1 mm de diámetro y ante salpicaduras.

IP67: totalmente protegida ante el polvo y estanca.

• **NÚMERO DE POLOS**

2P+T: red monofásica

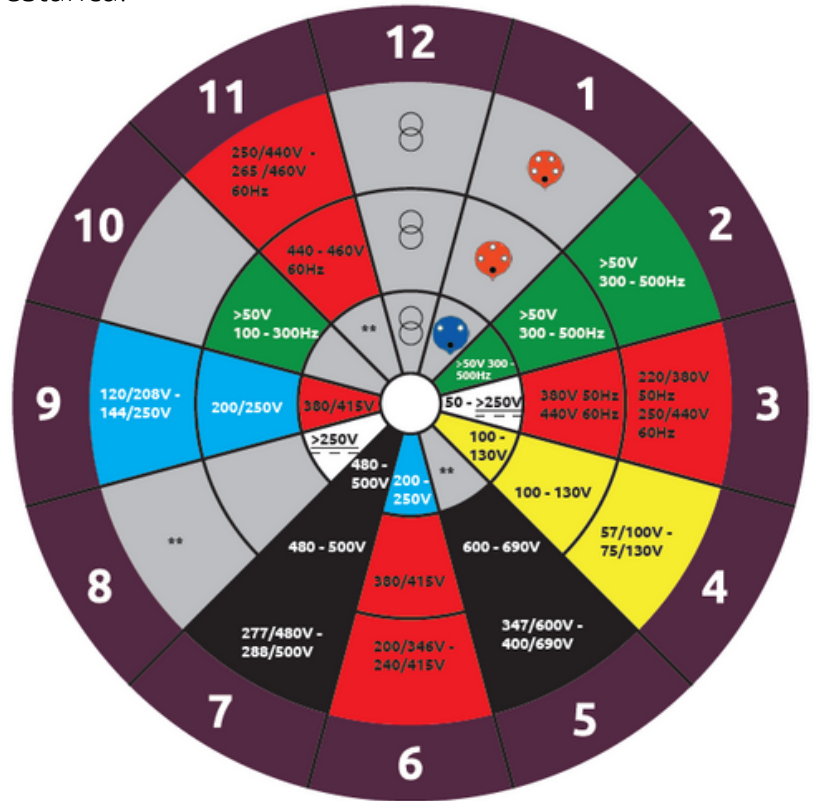
3P+T: red trifásica sin neutro

3P+N+T: red trifásica con neutro

• **CÓDIGO HORARIO TOMA PE**

La patilla de la toma de tierra es de mayor diámetro que el resto de polos.

Esta patilla tiene una posición determinada según las horas de un reloj y estando la referencia siempre a las 6h, en función del número de polos y de la tensión nominal de la toma.



NOTA: como convenio, el código horario de las bases y prolongadores se mira de frente, en las clavijas, desde atrás.

Código horario 6 → uso común/general

Código horario 3 → uso específico en barcos (contenedores frigoríficos)

CALIDAD CERTIFICADA

Los conectores industriales KOBAN, cumplen con los estándares internacionales EN/IEC 60309-1 y EN/IEC 60309-2, lo que garantiza, unido al proceso productivo y de control de calidad, las siguientes cualidades:

- Una resistencia adecuada contra rayos UV
- Excelentes características dieléctricas y aislantes
- Gran resistencia mecánica
- Adecuada resistencia al calor anormal y fuego



GAMA DE PRODUCTOS

PROLONGADORES



PROLONGADORES

- **Intensidad nominal**

Rango de corriente: 16A, 32A, 63A y 125A.

- **Tensión nominal**

Tensiones de funcionamiento: 230V, 400V

- **Grado de protección**

Rango de grado de protección: IP44, IP67.

- **Número de polos**

Polos: 3, 4 y 5 polos.

- **Código horario**

Códigos horarios: 6.



BASES



BASES EMPOTRABLES RECTAS, INCLINADAS Y MURALES

- **Intensidad nominal**

Rango de corriente: 16A, 32A, 63A y 125A.

- **Tensión nominal**

Tensiones de funcionamiento: 230V, 400V

- **Grado de protección**

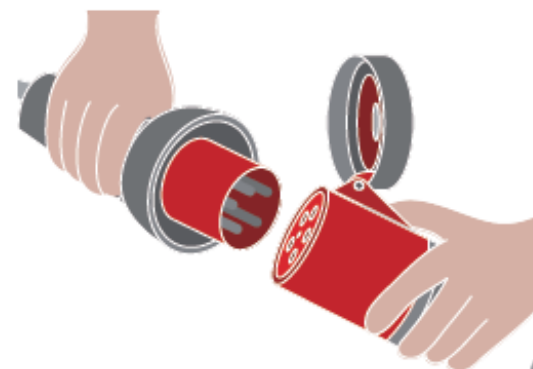
Rango de grado de protección: IP44, IP67.

- **Número de polos**

Polos: 3, 4 y 5 polos.

- **Código horario**

Códigos horarios: 3 y 6.



BASES



BASES EMPOTRABLES RECTAS, INCLINADAS Y MURALES

- **Intensidad nominal**

Rango de corriente: 16A, 32A, 63A y 125A.

- **Tensión nominal**

Tensiones de funcionamiento: 230V, 400V

- **Grado de protección**

Rango de grado de protección: IP44, IP67.

- **Número de polos**

Polos: 3, 4 y 5 polos.

- **Código horario**

Códigos horarios: 3 y 6.



CLAVIJAS



CLAVIJAS, CLAVIJAS EMPOTRABLES Y CLAVIJAS MURALES

- **Intensidad nominal**

Rango de corriente: 16A, 32A, 63A y 125A.

- **Tensión nominal**

Tensiones de funcionamiento: 230V, 400V

- **Grado de protección**

Rango de grado de protección: IP44, IP67.

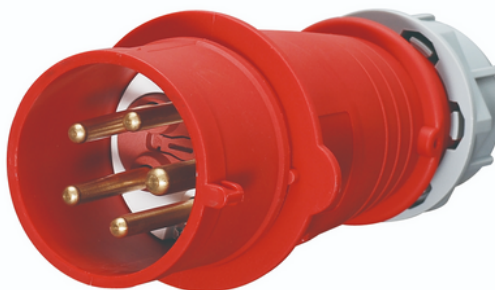
- **Número de polos**

Polos: 3, 4 y 5 polos.

- **Código horario**

Códigos horarios: 3 y 6.

CLAVIJAS



CLAVIJAS INVERSORAS DE FASE

- **Intensidad nominal**
Rango de corriente: 16A, 32A.
- **Tensión nominal**
Tensiones de funcionamiento: 400V
- **Grado de protección**
Rango de grado de protección: IP44, IP67.
- **Número de polos**
Polos: 5 polos.
- **Código horario**
Códigos horarios: 6.

**UTILIZADAS
EN MOTORES**



BASES MULTIFUNCIÓN



BASES MULTIFUNCIÓN

- **Intensidad nominal**

Rango de corriente: 16A, 32A, 63A y 125A.

- **Tensión nominal**

Tensiones de funcionamiento: 230V, 400V

- **Grado de protección**

Rango de grado de protección: IP44, IP67.

- **Número de polos**

Polos: 3, 4 y 5 polos.

- **Código horario**

Códigos horarios: 3 y 6.

NOTA: el conector individual es macho (clavija) y los conectores múltiples son hembra (prolongador).

TOMAS DE CORRIENTE - MUY BAJA TENSIÓN



CLAVIJAS Y BASES

- **Intensidad nominal**

Rango de corriente: 16A, 32A.

- **Tensión nominal**

Tensiones de funcionamiento: 20-25V, 40-50V.

- **Grado de protección**

Rango de grado de protección: IP44.

- **Número de polos**

Polos: 2 y 3 polos.

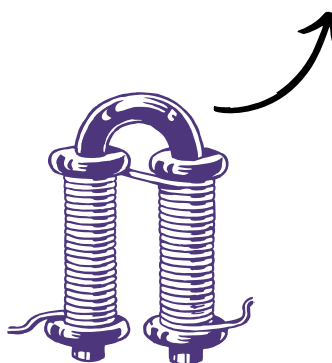
- **Código horario**

Códigos horarios: 12.

INDICADAS PARA
SU USO EN
CAMPINGS



Gracias a su código horario 12 es útil para la alimentación de transformadores de aislamiento.



TOMAS DE CORRIENTE - MUY BAJA TENSIÓN



INDICADAS PARA
SU USO EN
CAMPINGS



CLAVIJAS Y BASES

- **Intensidad nominal**

Rango de corriente: 16A, 32A.

- **Tensión nominal**

Tensiones de funcionamiento: 20-25V, 40-50V.

- **Grado de protección**

Rango de grado de protección: IP44.

- **Número de polos**

Polos: 2 y 3 polos.

- **Código horario**

Códigos horarios: 12.



TOMAS INDUSTRIALES - CRADYLET



CLAVIJAS Y PROLONGADORES

- **Intensidad nominal**

Rango de corriente: 25A, 40A, 63A, 100A.

- **Tensión nominal**

Tensiones de funcionamiento: 380V.

- **Grado de protección**

Rango de grado de protección: IP44.

- **Número de polos**

Polos: 4 polos (3P+T),

objeto de imagen

TOMAS INDUSTRIALES - CRADYLET



CLAVIJAS Y PROLONGADORES

- **Intensidad nominal**

Rango de corriente: 16A, 32A, 63A, 100A.

- **Tensión nominal**

Tensiones de funcionamiento: 380V.

- **Grado de protección**

Rango de grado de protección: IP44.

- **Número de polos**

Polos: 4 polos (3P+T),



TOMAS SCHUKO



CLAVIJAS, BASES Y PROLONGADORES

- **Intensidad nominal**

Rango de corriente: 16A.

- **Tensión nominal**

Tensiones de funcionamiento: 230V.

- **Grado de protección**

Rango de grado de protección: IP44.

- **Protección contra contactos directos**

Protección: IK06.



**APTA PARA ESTACIONES DE CARGA
DE VEHÍCULO ELÉCTRICO
PRIVADAS**

CARGAS EN MODO 1 y 2

TOMAS SCHUKO

BASE SCHUKO CON 2 USB

La KBS-USB es la solución perfecta para el ahorro de espacio e instalación eléctrica, tanto en aplicaciones industriales como domésticas, gracias a la incorporación además de la toma Schuko convencional, de dos tomas USB tipo A, que permiten cargar simultáneamente diferentes equipos como móviles o tablets.



- **Intensidad nominal**

Rango de corriente: 16A, 2,1A (USB).

- **Tensión nominal**

Tensiones de funcionamiento: 230V, 5V (USB).

- **Potencia**

Potencia del enchufe: 2200W.





SOLUCIONES PARA LA CONEXIÓN EN AMBIENTES INDUSTRIALES

TEMPER ENERGY INTERNATIONAL S.L.

